

winBe コンクリートコア試験

耐震診断等でおこなわれているコンクリートコアの試験システム

画面一例

▼コンクリートコアの試験供試体調書の編集

コンクリートコアの試験供試体調書の編集

受付番号: 訂正再発行用付番 | 訂正再発行 | 再発行

国別名称: 試験項目: 異形断面 圧縮強度 中性化

保存日: 2016/11/07

発行日: 2016/05/02

施工者 (報告者名称): 株式会社 ○○○○

写真撮影: 外観 圧縮機 圧縮機 圧縮機 中性化

数量 (報告書表示用): 15 | 数量 (JIS試験片数) (15): 15

工事名称: XXXX 耐震診断

受付日: 2016/04/25

JIS (工事仕様JIS)

表 紙: 外観撮影 | 異形断面 | 圧縮試験 | 中性化 | 中性化イン

■ 供試体

コンクリートの種類: --

セメントの種類: --

コアの呼び番号: #7, 5H

コアの採取日: 平成28年 4月22日

コンクリート打設日: --

設計図書番号: --

材料: --

取壊時の最大寸法: --

養生方法: --

コア採取位置: 梁-可

記号番号: 5-5-C-1, 3-5-W-2, 3

■ 試験内容

外観撮影: 1) 梁 # 3-5-C-1 コンクリートコアの採取位置及び試験片採取位置を確認し、試験片の採取位置、試験片の採取位置、試験片の採取位置を確認した。

異形断面の測定: 1) 梁 # 3-5-C-1 コンクリートコアの採取位置及び試験片採取位置を確認した。

圧縮強度試験: コア採取位置を確認した。

試験片番号付録: 外観

中性化: 1) 梁 # 3-5-C-1 コンクリートコアの採取位置を確認した。

試験日: 平成28年 4月26日

試験場所: 株式会社 | 試験室

試験機台数: 山崎製機

備考: --

▼中性化試験画面

コンクリートコアの試験供試体調書の編集

受付番号: 訂正再発行用付番 | 訂正再発行 | 再発行

国別名称: 試験項目: 異形断面 圧縮強度 中性化

保存日: 2016/11/07

発行日: 2016/05/02

施工者 (報告者名称): 株式会社 ○○○○

写真撮影: 外観 圧縮機 圧縮機 圧縮機 中性化

数量 (報告書表示用): 15 | 数量 (JIS試験片数) (15): 15

工事名称: XXXX 耐震診断

受付日: 2016/04/25

JIS (工事仕様JIS)

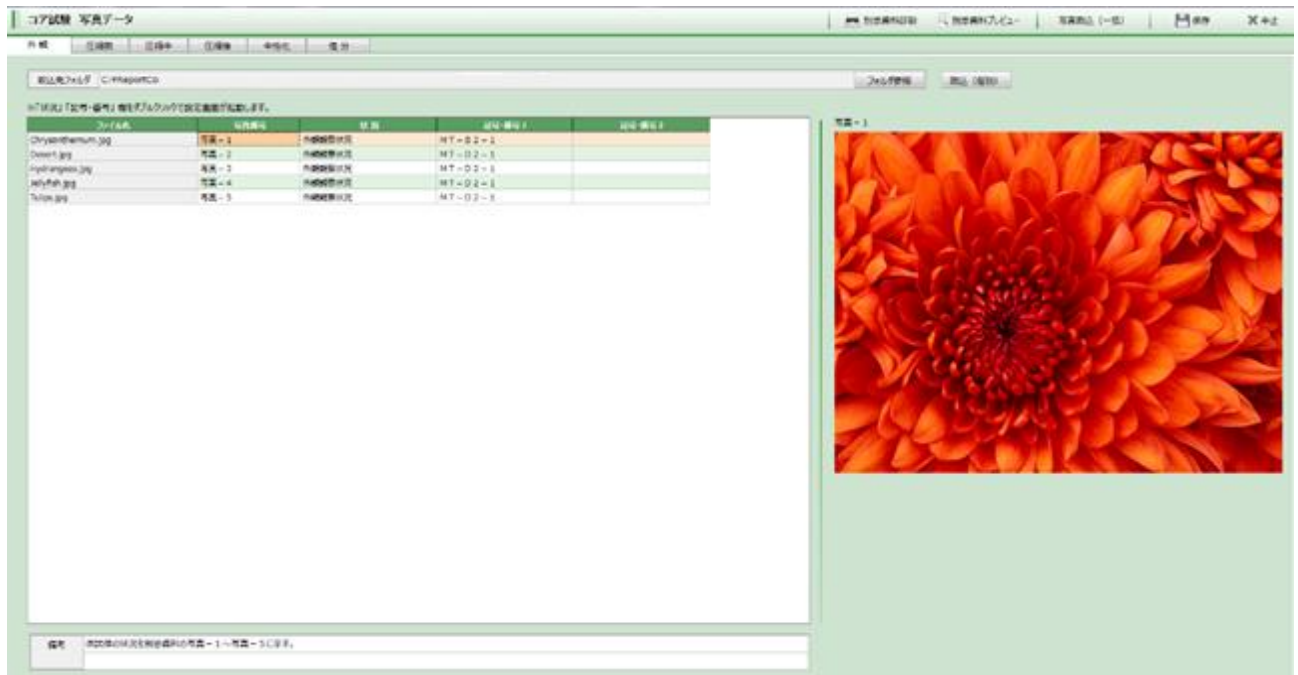
表 紙: 外観撮影 | 異形断面 | 圧縮試験 | 中性化 | 中性化イン

試験日: 2016/04/27

No.	試験番号	試験日	試験片の長さ mm	試験片の幅 mm	試験片の厚さ mm	測定した長さ mm	測定した幅 mm	中性化深さ
1	5-5-C-1	2016/04/27	100	100	100	100	100	写真-6参照
2	5-5-C-2	2016/04/27	100	100	100	100	100	写真-6参照
3	5-5-C-3	2016/04/27	100	100	100	100	100	写真-6参照
4	5-5-C-4	2016/04/27	100	100	100	100	100	写真-7参照
5	5-5-C-5	2016/04/27	100	100	100	100	100	写真-8参照
6	5-5-C-6	2016/04/27	100	100	100	100	100	写真-8参照
7	5-5-C-7	2016/04/27	100	100	100	100	100	写真-10参照
8	5-5-C-8	2016/04/27	100	100	100	100	100	写真-11参照
9	5-5-C-9	2016/04/27	100	100	100	100	100	写真-12参照
10	5-5-C-10	2016/04/27	100	100	100	100	100	写真-13参照
11	5-5-C-11	2016/04/27	100	100	100	100	100	写真-14参照
12	5-5-C-12	2016/04/27	100	100	100	100	100	写真-15参照
13	5-5-C-13	2016/04/27	100	100	100	100	100	写真-16参照
14	5-5-C-14	2016/04/27	100	100	100	100	100	写真-17参照
15	5-5-C-15	2016/04/27	100	100	100	100	100	写真-18参照

備考: () の値は、不明な部分も含む。
 * 中性化深さは、圧縮機で測定。
 * JISの試験片は、写真撮影の位置を指定する。

▼コア写真データ画面



概要

試験種類（報告書種類）	表紙
	外観観察
	見掛けの密度
	圧縮試験
	中性化試験
	静弾性試験
	塩分検査
電子黒板	圧縮試験
	中性化試験
写真管理（別添資料）	表紙
	外観観察
	見掛けの密度
	圧縮試験
	中性化試験
	塩分検査

▼マスター概要

客先マスター	客先情報（客先名、住所、締日、入金予定日 他）
工事マスター	現場情報（工事名称、現場住所、現場事務所住所、請求先、施工者、工事別売上単価登録 他）
社員マスター	社員情報（社員名、担当業務、資格名・資格番号情報 他）
売上項目マスター	売上項目情報（項目名、グループ、標準単価、単位 他）

▼売上・請求概要

作業伝票ごとに売上入力	作業伝票一覧表示、売上入力（摘要欄に検査箇所、検査箇所合計本数を自動セット）
売上入力	売上入力、値引き・締め処理
売上集計	売上項目別集計、CSV データ出力 ※別添調査票Ⅱ - : 建築鉄筋継手検査業務売上表エクセルデータ出力
請求書発行・宛名印刷	自社請求書印刷、宛名印刷

▼オプションシステム（別途有料）

試験機からの結果データ取込み

検査結果メール速報システム

他

動作環境

対応 OS	Windows7 /Windows8 /Windows10 /Windows Server 2008、2012
対応機種	対応 OS が動作するパソコン
HDD	500MB 以上の空き容量が必要 ※データ領域は別途必要
ディスプレイ	解像度：1920×1080 以上
プリンタ	上記動作 OS に対応した A4 用紙出力可能なプリンタ